

Fiche technique de la salle "Jacques AZZOPARDO"**LA SALLE:**Plateau:

Largeur: **12m (vide) utilisable : 8m**
Profondeur: **8m (vide) utilisable : 6m**
Hauteur sous plafond: 6,20 m
Hauteur sous perches: 5,50 m
Hauteur de la scène: 0,80 m
Sol noir.
Rideau Fond scène noir, sur patience manuelle.
Rideau Avant scène noir, sur patience manuelle.

Equipement scénique:

6 poutres triangulées (300mm) à motorisation électrique (4 au plateau à 1.40m, 2.40m, 5.20m et 6.80m du bord de scène; 2 en salle à 4.50 et 7.50 mètres du bord de scène).
5 Praticables à hauteur variables.

Accès matériel

par quai de déchargement (1 mètre de haut) puis monte-charge (210x110x210, 1 tonne) ou escalier extérieur (1 seul niveau) ou rampe d'accès ,direct arrière scène.

Loges:

2 de 30 m2 chacune sous le plateau avec sanitaires; accès direct par escalier à jardin.

Jauge:**483 places**

Gradin "assis" de 130 places sur 110 m2 en pente 25%.
Parterre "debout" de 353 places sur 90m2 (pente nulle).

Régies :

lumière et son en milieu de salle (4m x 2,2m)



ASSOCIATION MUSIQUES AMPLIFIÉES AUX MARQUISATS D'ANNECY

54 BIS RUE DES MARQUISATS - 74000 ANNECY - Tél. : +33 (0)4.50.33.65.10 - Fax : +33 (0)4.50.33.65.11 - email : info@le-brise-glace.com

WWW.LE-BRISE-GLACE.COM

SIRET 40495047900026 / CODE APE 923 A



LE SON FACADE

Diffusion: Conformément au décret n°98-1143 et arrêté du 15 décembre 1998 relatifs aux prescriptions applicables aux ERP diffusant à titre habituel de la musique amplifiée, le niveau sonore est limité à une moyenne de **105 dBA**.

Console

	1	HD96-24	Midas	48/12/10	numérique
--	---	---------	-------	----------	-----------

Diffusion

<i>Ailes</i>	2*3	KUDO	L.Acoustics	4 voies	
<i>Sub</i>	2*2	SB 28	L.Acoustics		
<i>Amplification</i>	5	LA12X	L.Acoustics		
<i>Cluster</i>	1	HiQ	L.Acoustics	Coax40°,2voies	
	1	LA8	L.Acoustics		
	1	DN9680	KlarkTechnics	AES50/Fibre	
<i>Equalisation</i>	1	LM26	Lake	Numérique	4voies
	1	Laptop	HP Workstation	Ordinateur	

Traitement

<i>Compresseur</i>	2	DistressorEL8X	Empiral Lab	analog	
	1	DL451	Midas	insert	
<i>Préamplis</i>	2	DL431	Midas	48 préamplis	

Effet

<i>Réverbe</i>	1	PCM96	Lexicon		

Lecteur/Enregistreur

<i>Lecteur</i>					
<i>Enregistreur</i>	1	H2M	Zoom		



LE SON RETOUR : Régie **obligatoirement** à cour.

<u>Console</u>					
	1	PRO2	Midas		Numérique
<u>Diffusion</u>					
Side	2	XT 115	L.Acoustics	Coax 80°,2voies	
Wedge	12	X15HiQ	L.Acoustics	Coax40°,2voies	
Processeur					
Amplification	7	LA 8	L.Acoustics	2 voies	
	1	DL451	L.Acoustics	AES50/Aes sté	
<u>Traitement</u>					
Equalisation					
Compresseur					
Noise-Gate					
<u>Effet</u>					
Réverbe					

LA MICROPHONIE :

<u>Dynamique</u>					
	10	SM 57	Shure	Cardioïde	
	7	SM 58	Shure	Cardioïde	
	4	Béta 57	Shure	Cardioïde	
	2	Béta 52	Shure	Cardioïde	
	1	Béta 56	Shure	Cardioïde	
	1	RE 20	ElectroVoice	Cardioïde	
	4	E 604	Sennheiser	Cardioïde	
	1	E 902	Sennheiser	Cardioïde	
	2	MD 441U	Sennheiser	Super Cardioïde	
	1	M 88	Beyer		
<u>Statique</u>					
	6	KM 184	Neumann	Cardioïde	
	1	Béta 87A	Shure		
	1	SM 87B	Shure		
	1	SM 87C	Shure		
	2	Béta 91	Shure	Cardioïde	
	2	SM 81	Shure	Cardioïde	
<u>UHF</u>					
	4	Béta 58	Shure QLXD4	Cardioïde	
<u>Direct Input</u>					
	12	J 48	RadialEngineering		
	4	DN 100	KlarkTeknik		

LA LUMIERE :

Pupitre

1	LightCommander	MALighting	24/48	
1	GrandMA 3	MALighting		

Gradateur

2	EuroRack 60	ADB	24 voies 2Kw	
1	MemoPack 30	ADB	12voies 2Kw	

Traditionnel

6	PC 1Kw	Robert Juliat	Plan Convexe	1Kw 220v
8	PAR 64	Thomas	CP60,61,62	1Kw 220v
9	RJ 614 S	Robert Juliat	Découpes	1Kw 220v
7	Clap 500	Oxo	2*250w	500w 220v

Asservis

6	Sun Strip DMX	High End		
12	Mistral	Ayrton	Lyre	
8	Command Color	High End	PAR Fixe CMY	750w220v
6	Mac 101	Martin	RGB	
8	Rush PAR2 Zoom	Martin	RGBW	
8	Robin Led Wash300+	Robe	Lyre Wash RGBW	
8	Robin Led Wash300			
1	Atomic 3000	Martin	Stroboscope	
2	SunBlast3000FC			
6	Strike 2	Chauvet		

Brouillard

1	MVS Hazer	LeMaître	Brouillard	DMX
---	-----------	----------	------------	-----

Vidéo

1	EB-PU1008B	EPSON	8,5k lumen	
1	Ecran		7m x 5m	Fond scene

Tous les décors, pendrillons, toiles, accessoires doivent être conformes aux normes en vigueur (M1,voir M2)
Les certificats seront à fournir pour le montage



ASSOCIATION MUSIQUES AMPLIFIÉES AUX MARQUISATS D'ANNECY

54 BIS RUE DES MARQUISATS - 74000 ANNECY - Tél. : +33 (0)4.50.33.65.10 - Fax : +33 (0)4.50.33.65.11 - email : info@le-brise-glace.com

WWW.LE-BRISE-GLACE.COM

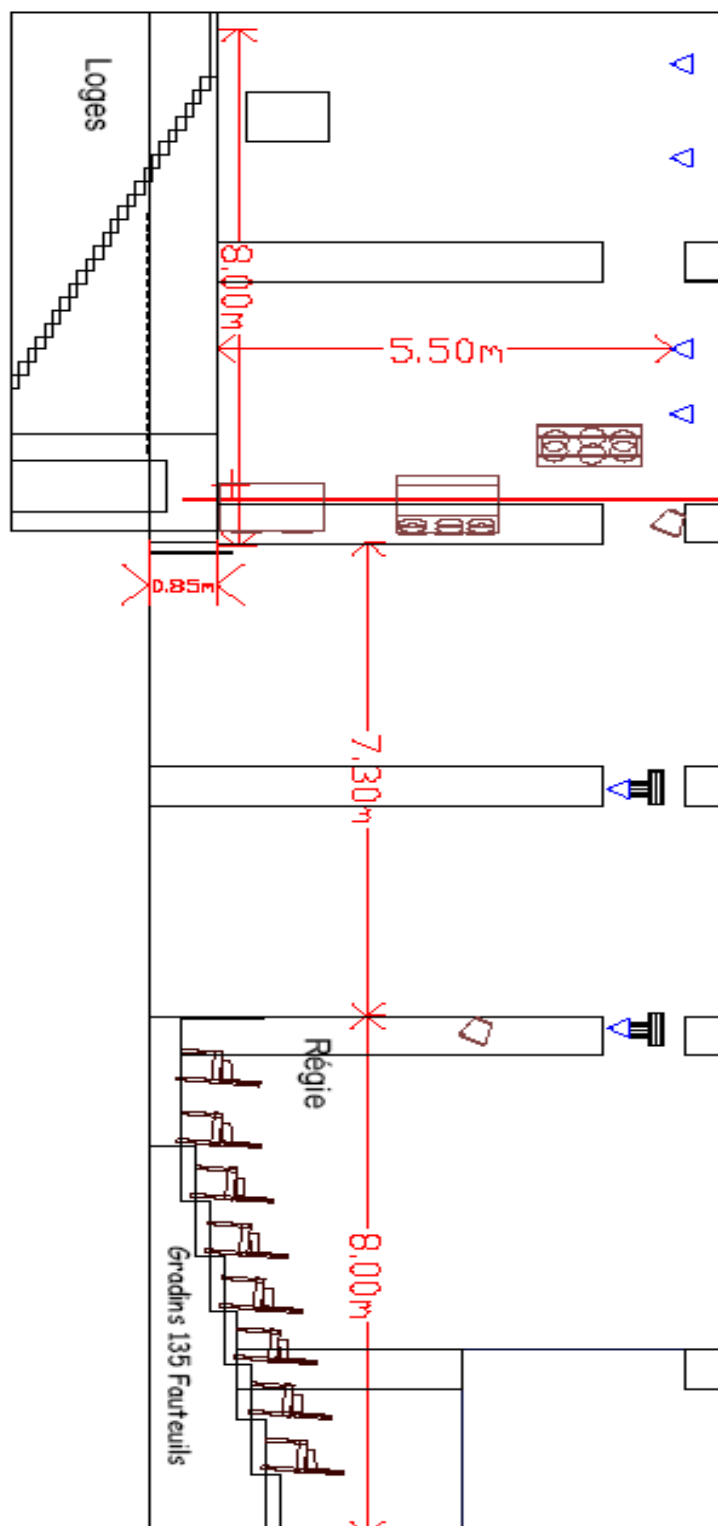
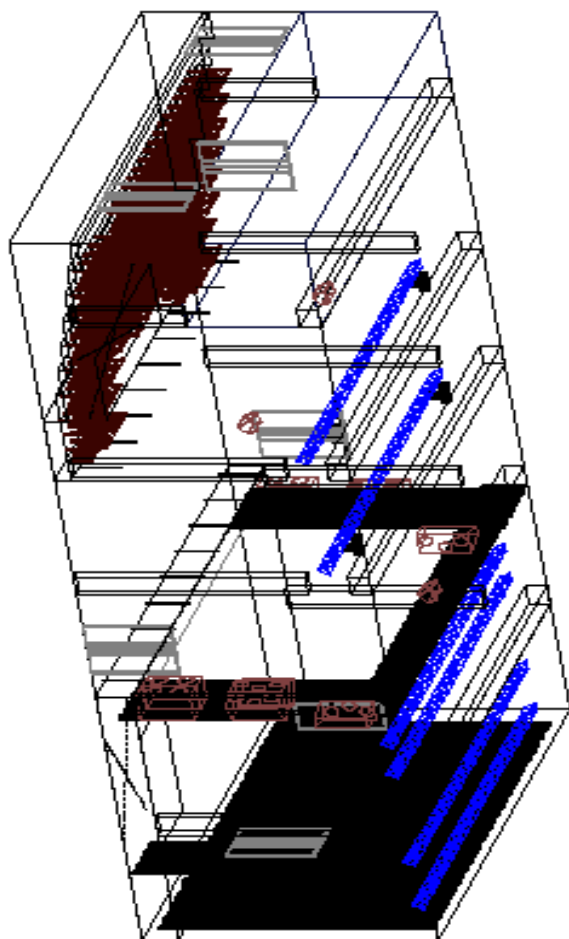
SIRET 40495047900026 / CODE APE 923 A

Wyskwyg design



- Pont 4: 4 multipaires de 6 circuits
- Pont 3: 3 multipaires de 6 circuits
- Pont 2: 1 multipaire de 6 circuits
- Pont 1: 2 multipaires de 6 circuits
- Pont 1 Salle: 2 multipaires de 6 circuits

Structure : 6 Ponts Prolyte 300 motorisés
Charges maxi répartis 500Kg

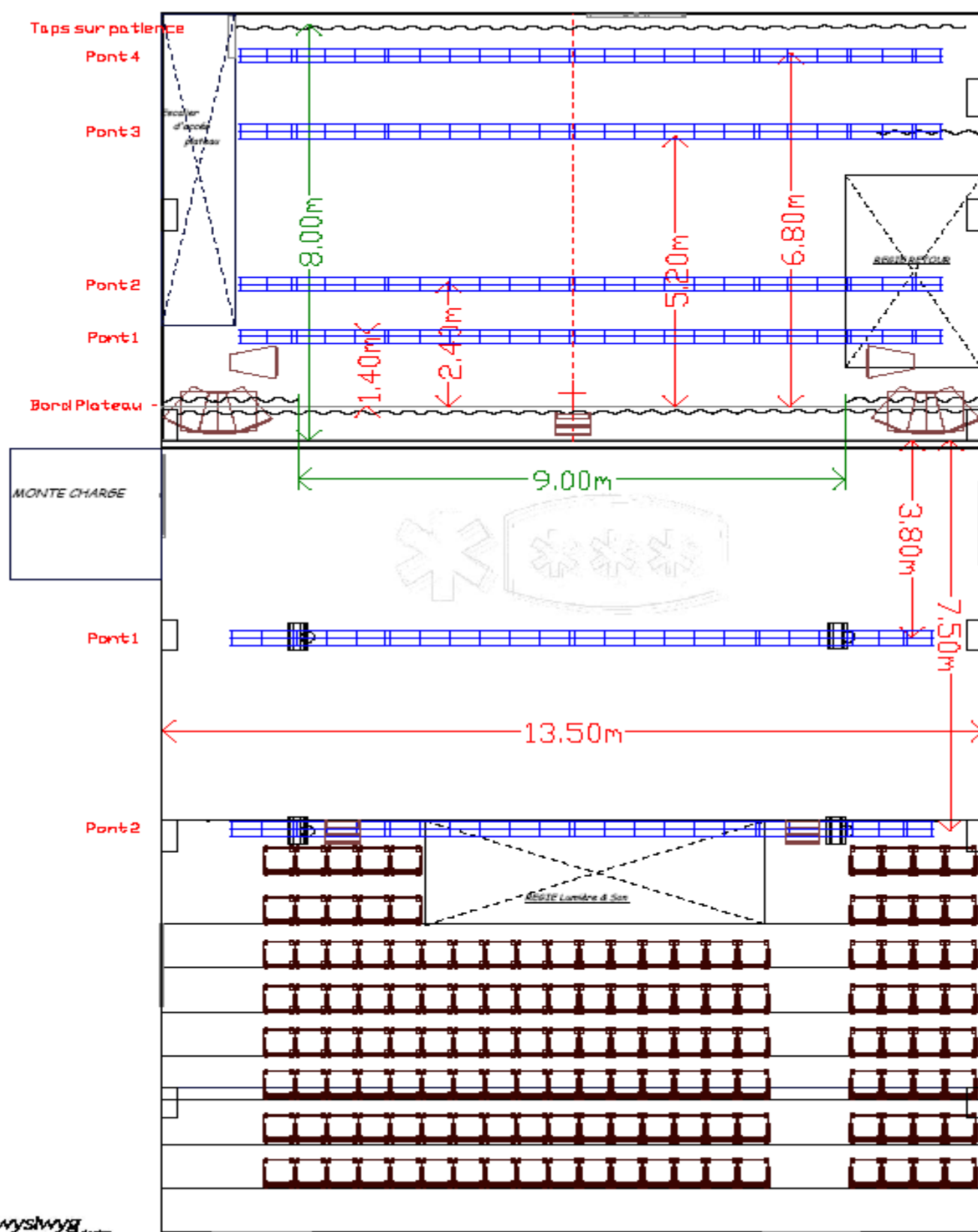


ASSOCIATION MUSIQUES AMPLIFIÉES AUX MARQUISATS D'ANNECY

54 BIS RUE DES MARQUISATS - 74000 ANNECY - Tél. : +33 (0)4.50.33.65.10 - Fax : +33 (0)4.50.33.65.11 - email : info@le-brise-glace.com

WWW.LE-BRISE-GLACE.COM

SIRET 40495047900026 / CODE APE 923 A



ASSOCIATION MUSIQUES AMPLIFIÉES AUX MARQUISATS D'ANNECY

54 BIS RUE DES MARQUISATS - 74000 ANNECY - Tél. : +33 (0)4.50.33.65.10 - Fax : +33 (0)4.50.33.65.11 - email : info@le-brise-glace.com

WWW.LE-BRISE-GLACE.COM

SIRET 40495047900026 / CODE APE 923 A